

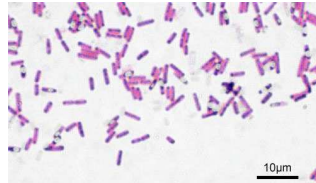
Intoxication alimentaire : cet ingrédient est-il suspect ?

Coloration de Gram (observation microscopique de l'ingrédient)

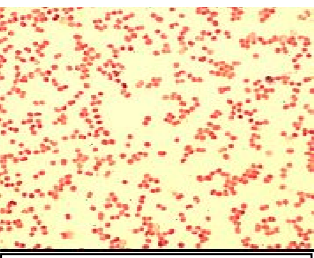
La coloration de Gram présente t-elle des bacilles Gram - (BG-) ?



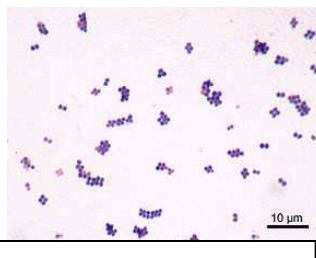
Bacilles Gram -



Bacille Gram +



Coques Gram -



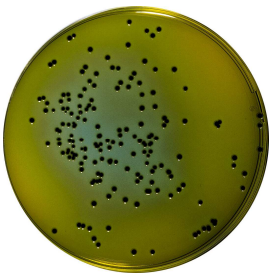
Coques Gram +

OUI

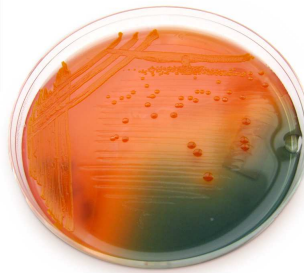
NON

Culture sur boîte de Pétri des bactéries de l'ingrédient

Les boîtes montrent-elles des colonies caractéristiques ?



Colonies caractéristiques



Colonies non caractéristiques

OUI

NON

Test uréase effectué sur des colonies de la boîte (en tube)

Les tubes montrent-ils au moins un test négatif ?



OUI

Ingrédient suspect

Cet aliment contient
probablement *Salmonella*

NON

Ingrédient non suspect

**Cet ingrédient ne contient
probablement pas *Salmonella***